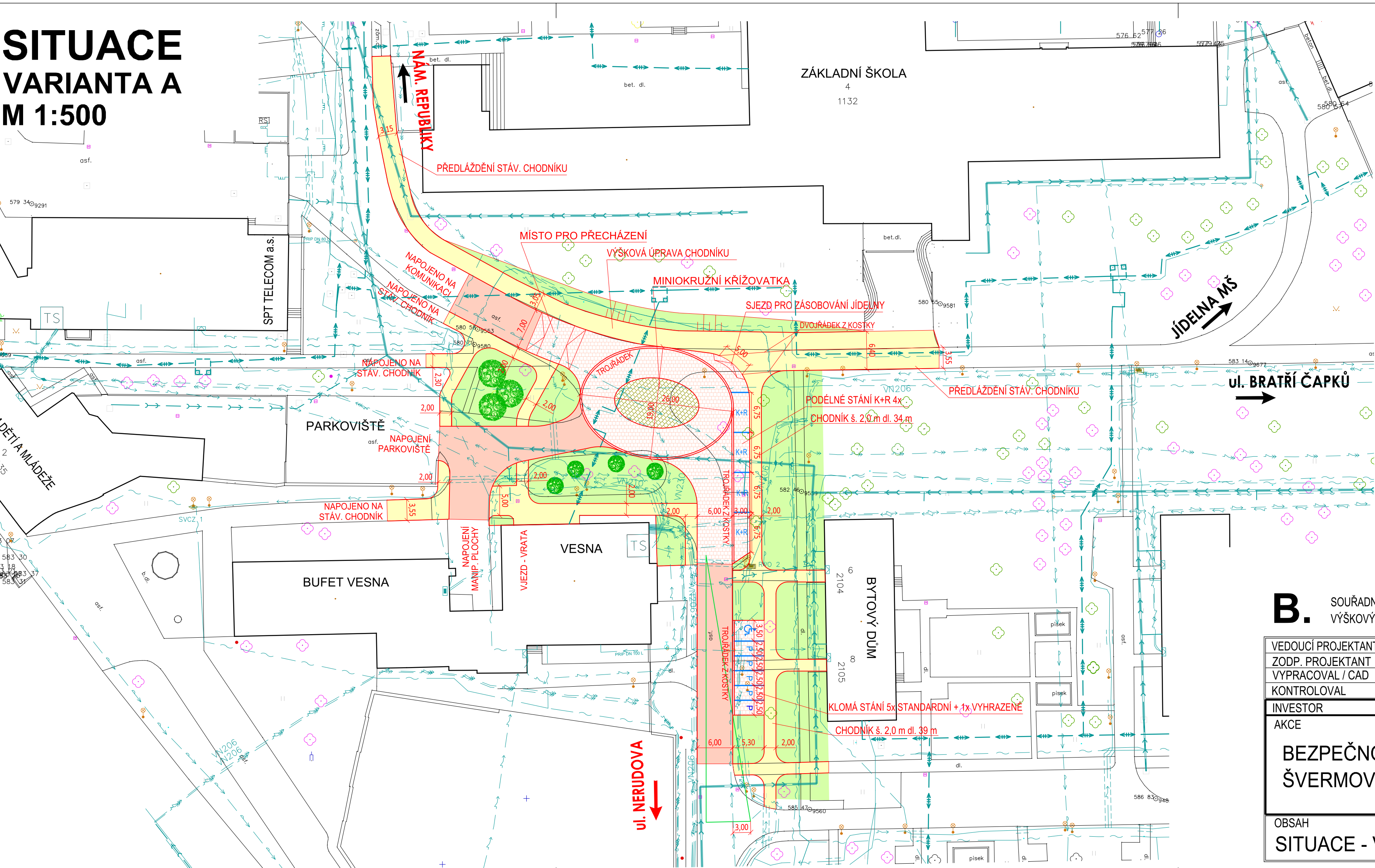


SITUACE  
VARIANTA A  
M 1:500




LEGENDA NÁVRHU:

- ASFALTOVÁ VOZOVKA
- POVRCH Z KAMENNÉ DLAŽBY
- BETONOVÁ DLAŽBA – CHODNÍK
- TERÉNNÍ ÚPRAVY

STÁVAJÍCÍ INŽ. SÍŤ:

- SILOVÉ VEDENÍ VVN, NADZEMNÍ
- SILOVÉ VEDENÍ VVN, PODZEMNÍ
- SILOVÉ VEDENÍ VN, NADZEMNÍ
- SILOVÉ VEDENÍ VN, PODZEMNÍ
- SILOVÉ VEDENÍ NN, NADZEMNÍ
- SILOVÉ VEDENÍ NN, PODZEMNÍ
- SDĚL. VEDENÍ, NADZEMNÍ
- SDĚL. VEDENÍ, PODZEMNÍ
- VODOVOD
- KANALIZACE DEŠŤOVÁ
- KANALIZACE SPLAŠKOVÁ
- KANALIZACE JEDNOTNÁ
- KANALIZACE
- PLYNOVOD VTL
- PLYNOVOD STL
- PLYNOVOD NTL

**B.** SOUŘADNICOVÝ SYSTÉM: S-JTSK  
VÝŠKOVÝ SYSTÉM: BALT PO VYROVNÁNÍ

VEDOUCÍ PROJEKTANT	ING. BOHUMIL KOTLÁN	 	 PROfi Jihlava, spol. s r.o., Pod Příkopem 6, 586 01 Jihlava tel.: 567 579 151, www.profi-ji.cz			
ZODP. PROJEKTANT	ING. BOHUMIL KOTLÁN					
VYPRACOVAL / CAD	ING. VOJTĚCH MOTL					
KONTROLOVAL	ING. JAN SEDLÁK					
INVESTOR		MĚSTO VELKÁ BÍTEŠ		FORMÁT	3 A4	
AKCE		BEZPEČNOST DĚTÍ PŘED 4. ZŠ, ŠVERMOVA, ŽDÁR NAD SÁZAVOU			DATUM	09/2019
					STUPĚŇ	STUDIE
					ZAK.Č.	2018-000083
					PARÉ Č.	
OBSAH		MĚŘÍTKO		Č. VÝKRESU		
SITUACE - VARIANTA A		1:500		B.1.1.		